

# Poyraz Makina



ÜRETİME GÜÇ KATAR.!

[www.poyrazmakina.com](http://www.poyrazmakina.com)



## Hakkımızda

Poyraz makina, ahşap işleme makinalarında yüksek teknoloji ürün kullanımı ve kaliteli makina imalatı felsefesi ile 2010 yılında kurulmuştur. Firmamızın misyonu kaliteden ödün vermeden, rekabetçi fiyatlarla ürettiği makinaların uzun yıllar sorunsuz çalışmasını sağlamaktır. Poyraz makina olarak sektörün ihtiyacına yönelik her daim aynı azim ile çalışarak, yeni ar-ge çalışmaları ile yüksek kalite standartlarında ve yüksek performansa sahip makinalar üretmekteyiz.

## About Us

Poyraz Makina company was established with aim to producing quality machine with latest technology at 2010 Our Mission is provide high performance machines to manufacturers with low costs. Depend to sector needs we improve our machines to work for a long term without any trouble. We know that the power of production is comes from powerful and quality machines.

## Hizmetlerimiz

Poyraz Makina olarak makinanın kaliteli olmasının yanında sonrasında yaşanabilecek herhangi bir arıza durumunda en kısa sürede destek sağlanarak sorunun giderilmesi gerektiğinin bilincindeyiz. Yedek parça ve teknik servis desteğinin doğru bir şekilde sunulması makinanın kendisi kadar önemlidir. Gerek telefon ve uzaktan bağlantı ile gerekse yerinde müdahale ile makinadaki sorunun giderilmesi ana prensibimizdir.

## Our Services

We know that technical support is important at least as much as the machines quality. In any trouble it must be solved in short time with correct intervention. Solve the problem at machine in short time with hotline support or with direct services our main principle.

DRONE  
VIGOR  
VIGOR KONSOLLU  
TORCH



## Yüksek Kapasiteli Çözümler

Kullanım kolaylığı sunan seri ve pratik düz tabla CNC işlem merkezi. Mobilya imalatçılarınun ihtiyaç duyduğu profesyonel CNC çözümünü sağlar. Drone düz tabla CNC makinalarında nesting işlemi sayesinde en az fire ile;

- Koltuk-kanepe parçalarının kesilmesi delinmesi
- Mutfak kapaklarına desen açılması ve kesilmesi
- Yemek-yatak odası dolap parçalarının kesilmesi, kapakların ve yatak başlığının oyma-desen işlemlerinin yapılması
- Çocuk, genç odası, kreş mobilyalarının imalatı
- Ahşap dekorasyon ürünlerinin hazırlanması gibi imalatlar yapılabilir.

Drone is speedy and practical flat table CNC machine. It provides professional and economical CNC solution to furniture manufacturer. There is least wastage in every panel with nested programs on Vigor Flat Table machines. You can producing;

- Armchair parts
- Kitchen cabinets
- Cabinet doors
- Bedroom furniture
- Kid rooms furniture
- Engraved wood panel

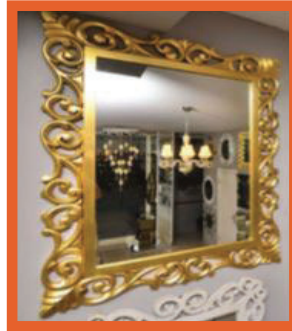
## High Capability Solutions



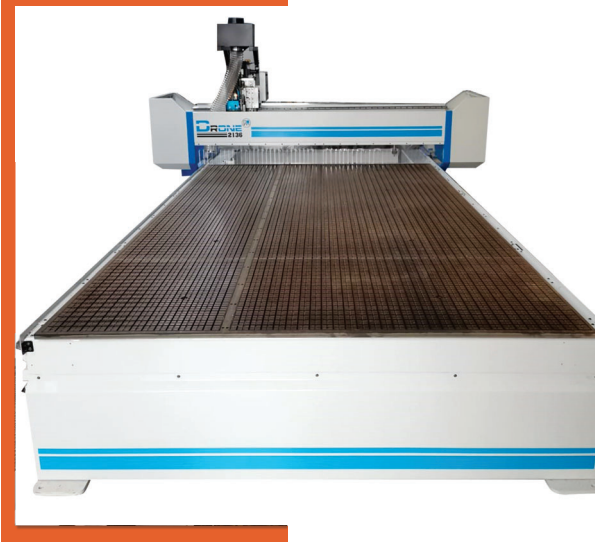


# DRONE

## DÜZ TABLA CNC İŞLEM MAKİNALARI FLAT TABLE CNC PROCESSING MACHINES



Makina Modeli (Machine Model)	1025	1332	1345	2128	2136
X Yönünde Çalışma Ölçüsü (X Working Dimensions)	2500 mm	3200 mm	4500 mm	2800 mm	3660 mm
Y Yönünde Çalışma Ölçüsü (Y Working Dimensions)	1000 mm	1300 mm	1300 mm	2100 mm	2100 mm
Z Yönünde Çalışma Ölçüsü (Z Working Dimensions)	100 mm	150 mm	150 mm	200 mm	200 mm



### Ana Gövde

Gerilim giderme işlemi uygulanmaktadır. Gerilim giderme işlemi uygulanmış gövde esneme oranını düşük bir düzeyde tutmayı sağlar ve bu nedenle daha uzun bir takım ömrü gerçekleşir, yüksek çalışma kalitesi sağlanır.

### Main Frame

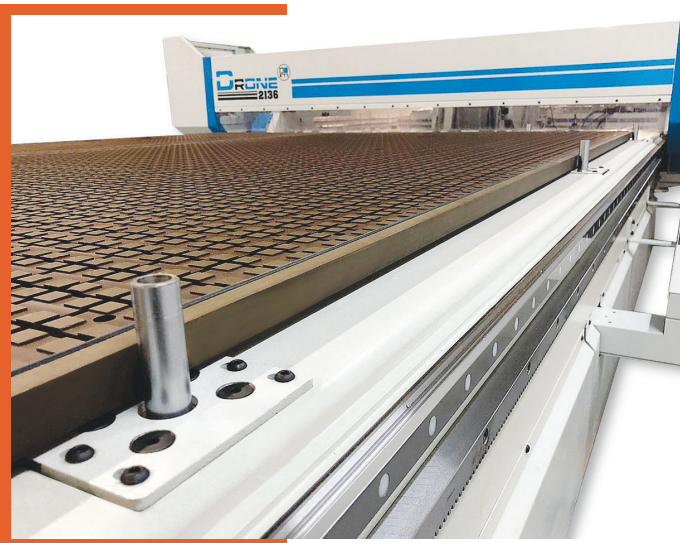
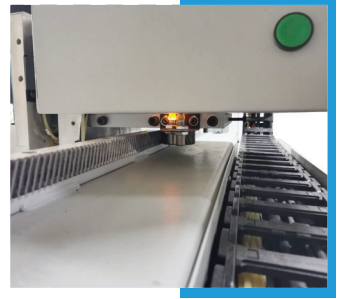
Stress relieving is applied. The heat treated machine frame allows to keep stretching ratio at a low level and therefore a longer life occurs at propelled parts, provided high quality of work.

### Mekanik Aksam

Yüksek hassasiyetli vidalı miller, lineer yataklar, sertleştirilmiş ve taşlanmış kramayer dişlilerde kalitesi dünyaca tanınmış markalar seçilmiştir.

### Mechanical Systems

We use high-performance components and well known brands for mechanical system, rack-and-pinions, high-precision ball screw and linear bearings.



### Dayama Ünitesi

İşlenecek parçaların referans noktasına seri bir şekilde yerleştirilebildiği orjin dayama pistonları.

### Origin Stops

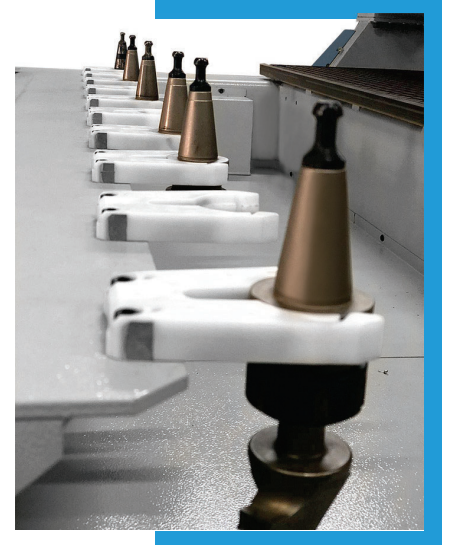
The origin pistons for put the panel quickly to reference point..

### Otomatik Takım Değişirme Magazini

Otomatik takım değişirme magazini 10 adet hazne ile takım yerleştirme imkanı. Panel işlemede ihtiyaç duyulacak her boyut ve ağırlıkta takım rahatça takılabilir.

### Automatic Tool Change Magazine

Magazine for automatic tool change different type and size tool can be easily placed.



### Freze Motoru

Frezeleme, oyma ve kesim işlemleri için yüksek devirli otomatik takım değişirme özellikli güçlü electrospindle motor.

### Electrospindle Motor

High qualified electrospindle motor for all kind milling, engraving and cutting operations.

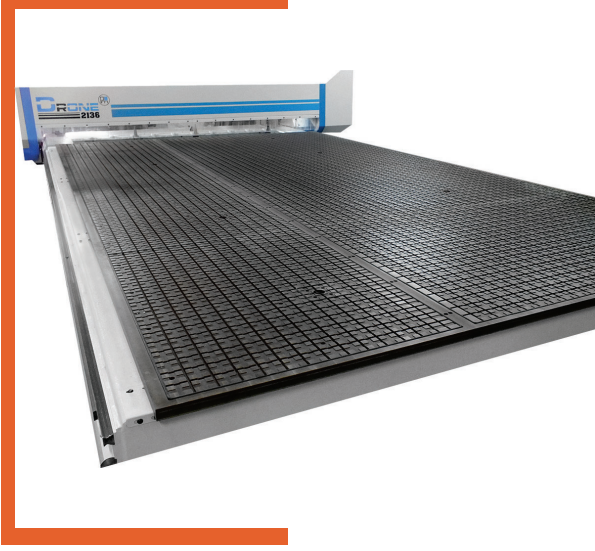
### Yağlama Ünitesi

Yürür aksamın uzun ömürlü olması ve sorunsuz çalışma için merkezi manuel yağlama sistemi kullanılır.

### Lubrication Unit

Centralized lubrication unit for mechanical moving parts. All required parts can be lubricated with manually.





### Çalışma Tablası

Sistemdeki vakum ile parçayı maksimum verimle tutacak şekilde tasarlanmış olan tablada toplam 8 vakum çıkışı bulunmaktadır. İhtiyaç duyulan bölgeler yazılım tarafından otomatik olarak devreye alınmaktadır.

### Working Table

Working table is designed to hold the vacuum in the system with maximum efficiency with a total of 8 vacuum outlet. According to the workpiece size required area are automatically activated by the software with solenoid valves.

### Vakum Sistemi

İşlenen paneli tabla üzerinde sabit tutmak için gerekli olan güçlü ve kaliteli vakum pompaları kullanılır, Vakumu kayıpsız şekilde panele ileten sistem ile sorunsuz çalışma sağlanır.

### Vacuum System

There are using powerful and quality vacuum pumps for lock the panels on worktable. The vacuum is transferred with efficient system to worktable without loss vacuum.



### Elektrik Aksanı

Makinanın elektrik panosu teknolojik yeniliklere uygun olarak seçilen servo sürücülerle invertörler ve şalt malzemeleri ile oluşturulmaktadır. Makinanın özelliklerine göre sensörler, fotoseller, sviçler, presostatlar gibi algılayıcılarla güvenli çalışma sağlanmaktadır. Elektrik bağlantı diyagramı ile hatlar ve sistem kolayca takip edilir.

### Electrical Equipment

Machine's electrical cabinet contains latest technological servo systems, inverters, control unit electronic communication system Machine functions include sensors, photocells, switches etc. For safe working all lines can be easily follow up and check with electrical diagram.





### Delik Ünitesi

Dikey delik işlemleri için makinaya opsiyonel olarak delik ünitesi takılabilmektedir.

### Drilling Unit

For vertical drilling as an option to the machine hole unit can be installed.

## Konveyör Sistemi

Makina üzerindeki kesilen parçaların daha kolay temizlenebilmesi için süpürme sistemine ilave olarak konveyör sistemine eklenebilmektedir. Fotosel kontrollü konveyör ile operatör parçaları daha rahat



## Conveyor System

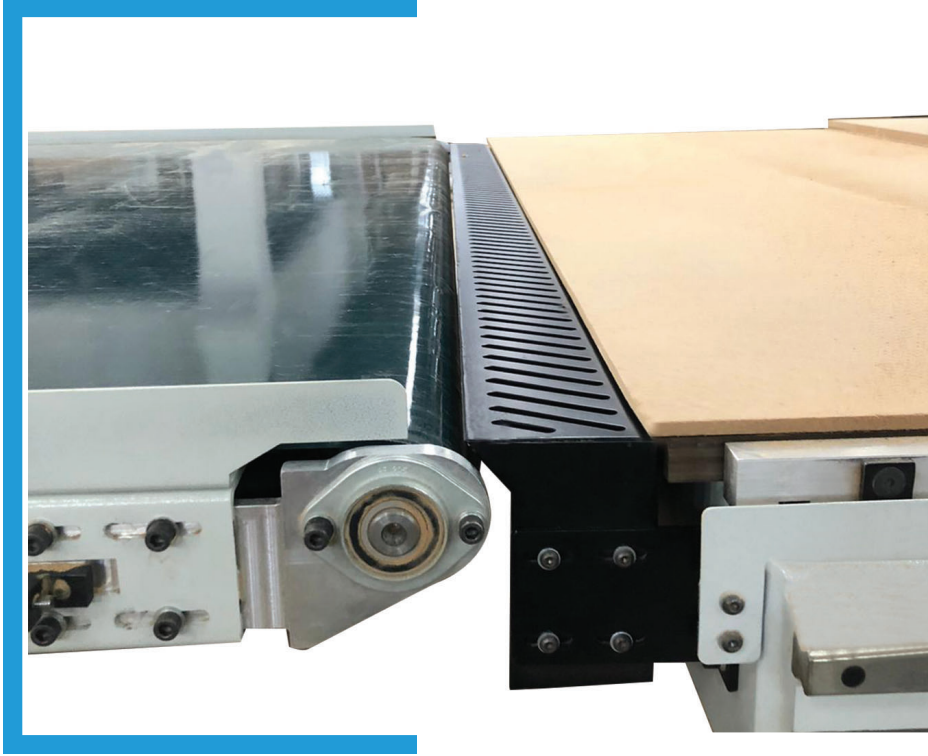
Can be add conveyor to unloading system for collect the cutted pieces more easily. By photocell controlled conveyor pieces can be picked up at exit of the conveyor.

## Süpürme ve Boşaltma Ünitesi

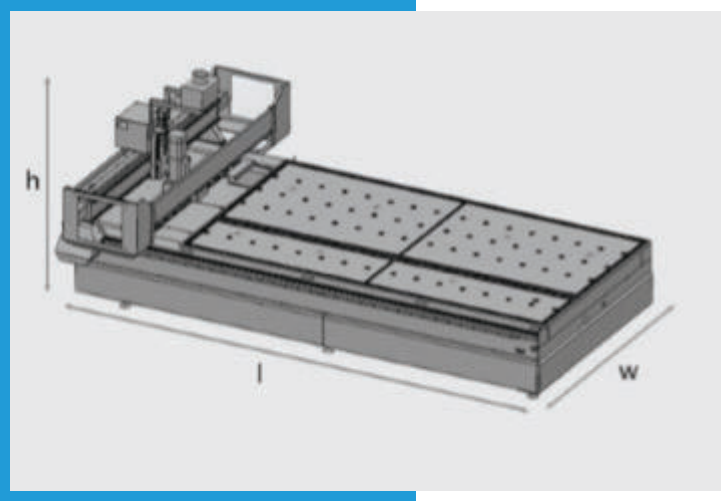
Makina tablasında işlenen ve kesilen parçaların boşaltılması ve tablanın temizlenmesi için süpürme ünitesi eklenebilmektedir. Bu sayede makine kesilen parçaların toplanması için beklemek zorunda kalmayacaktır.

## Cleaning and Unloading System

With unloading system the cutted pieces can be pushed out from work table so machine doesn't wait for picking the pieces on worktable. There is also dust suction on unloader arm for cleaning the worktable.



DRONE



Teknik Özellikler (Technical Specifications)	
Freze Motoru (Electrospindle Motor)	9 kW - 2400d / dak-ISO 30
Takım Magazini (Magazine)	10'lu Sabit Magazin
Vakum Bölgesi (Vacuum Area)	2 Bölge / 8 Çıkış
Vakum Pompası (Vacuum Pump)	305 m <sup>3</sup> / Saat
X Eksen Hızı (X Axis Speed)	70 m / dak
Y Eksen Hızı (Y Axis Speed)	70 m / dak
Z Eksen Hızı (Z Axis Speed)	20 m / dak
Max. Parça Kalınlığı (Max. Piece thickness)	95 mm
Kurulu Güç (Installed Power)	25 kW
Çalışma Hava Bıncı (Air Pressure)	6,5 - 7,5 Bar
Toz Emiş (Dust Suction)	3400 m <sup>3</sup> / Saat

Kurulum Ölçüleri (Installation Dimensions)	1025		1332		1345		2128		2136	
Makina Modeli (Machine Model)										
Genişlik (w) (Width)	2000 mm		2500 mm		2500 mm		4000 mm		4000 mm	
Uzunluk (l) (Length)	3200 mm		4000 mm		7500 mm		5800 mm		6500 mm	
Yükseklik (h) (Height)	2000 mm		2000 mm		2000 mm		2000 mm		2000 mm	



## Üretime Güç Katar

Üretimin ihtiyaçlarına göre farklı opsiyonları arındırabilen performanslı, üçlü yapısı ile yüksek iş hacimli firmaların tercihi olan CNC hat makinasıdır. Vigor düz tabla CNC makinalarındanesting işleme sayesinde en az fire ile;

- Koltuk-kanepeler parçalarının kesilmesi-delinmesi
- Mutfak kapaklarına desen açılması ve kesilmesi
- Yemek-yatak odası dolap parçalarının kesilmesi,kapakların ve yatak başlığının oyma-desenişlemlerinin yapılması
- Çocuk, genç odası, kreş mobilyalarının imalatı
- Ahşap dekorasyon ürünlerinin hazırlanmasıgibi imalatlar yapılabilir.

Vigor CNC machine provide high performance with powerful baseframe. This machine is be preferred by companies which work with high volume. Can be a line machine with different type options. There is least wastage in every panel with nested programs on Vigor Flat Table machines. You can producing;

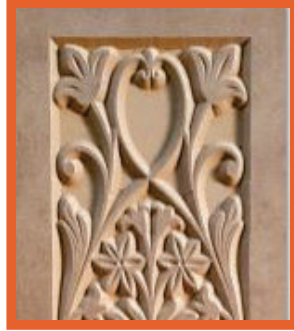
- Armchair parts
- Kitchen cabinets
- Cabinet doors
- Bedroom furniture
- Kid rooms furniture
- Engraved wood panel

## Power The Production



# YIGER

## DÜZ TABLA CNC İŞLEM MAKİNALARI FLAT TABLE CNC PROCESSING MACHINES



Makina Modeli (Machine Model)	1025	1332	1345	2128	2136
X Yönünde Çalışma Ölçüsü (X Working Dimensions)	2500 mm	3200 mm	4500 mm	2800 mm	3660 mm
Y Yönünde Çalışma Ölçüsü (Y Working Dimensions)	1000 mm	1300 mm	1300 mm	2100 mm	2100 mm
Z Yönünde Çalışma Ölçüsü (Z Working Dimensions)	100 mm	150 mm	150 mm	200 mm	200 mm

## Düz Tabla Makina Özellikleri

## Flat Table Machine Specifications



### Ana Gövde

Gerilim giderme işlemi uygulanmaktadır. Gerilim giderme işlemi uygulanmış gövde esneme oranını düşük bir düzeyde tutmayı sağlar ve bu nedenle daha uzun bir takım ömrü gerçekleşir, yüksek çalışma kalitesi sağlanır.

### Main Frame

Stres relieving is applied The heat treated machine frame allows to keep stretching ratio at a low level and therefore a longer life occurs at propelled parts, provided high quality of work.

### Mekanik Aksam

Yüksek hassasiyetli vidalı miller, lineer yataklar, sertleştirilmiş ve taşlanmış kramayer dişlilerde kalitesi dünyaca tanınmış markalar seçilmiştir.

### Mechanical Systems

We use high-performance components and well known brands for mechanical system, rack-and-pinions, high-precision ball screw and linear bearings.



### Dayama ünitesi

İşlenecek parçaların referans noktasına seri bir şekilde yerleştirilebildiği orjin dayama pistonları.

### Origin Stops

The origin pistons for put the panel quickly to reference point..

## Düz Tabla Makina Özellikleri

## Flat Table Machine Specifications

### Otomatik Takım Değişirme Magazini

Otomatik takım değişirme magazini 10 adet hazne ile takım yerleşirme imkanı. Panel işlemede ihtiyaç duyulacak her boyut ve ağırlıkta takım rahatça takılabilir.

### Automatic Tool Change Magazine

Magazine for automatic tool change different type and size tool can be easily placed.



### Freze Motoru

Frezeleme, oyma ve kesim işlemleri için yüksek devirli otomatik takım değişirme özellikli güçlü electrospindle motor.

### Electrospindle Motor

High qualified electrospindle motor for all kind milling, engraving and cutting operations.

### Otomatik Yağlama Ünitesi

Yürür aksamın uzun ömürlü olması ve sorunsuz çalışma için merkezi otomatik yağlama sistemi. Ünite içersindeki yağ belirli zaman aralıkları ile tüm eksen kızaklarına otomatik olarak basılır.

### Automatic Lubrication Unit

Centralized lubrication unit for mechanical moving parts. With automatic lubrication unit all required parts can be lubricated periodically by software.





### Çalışma Tablası

Sistemdeki vakum ile parçayı maksimum verimle tutacak şekilde tasarlanmış olan tablada toplam 8 vakum çıkışı bulunmaktadır. İhtiyaç duyulan bölgeler yazılım tarafından otomatik olarak devreye alınmaktadır.

### Working Table

Working table is designed to hold the vacuum in the system with maximum efficiency with a total of 8 vacuum outlet. According to the workpiece size required area are automatically activated by the software with solenoid valves.

### Vakum Sistemi

İşlenen paneli tabla üzerinde sabit tutmak için gerekli olan güçlü ve kaliteli vakum pompaları kullanılır, Vakumu kayıpsız şekilde panele ileten sistem ile sorunsuz çalışma sağlanır.

### Vacuum System

There are using powerful and quality vacuum pumps for lock the panels on worktable. The vacuum is transferred with efficient system to worktable without loss vacuum.



### Elektrik Aksanı

Makinanın elektrik panosu teknolojik yeniliklere uygun olarak seçilen servo sürücülerle invertörler ve şalt malzemeleri ile oluşturulmaktadır. Makinanın özelliklerine göre sensörler, fotoseller, sviçler, presostatlar gibi algılayıcılarla güvenli çalışma sağlanmaktadır. Elektrik bağlantı diyagramı ile hatlar ve sistem kolayca takip edilir.

### Electrical Equipment

Machine's electrical cabinet contains latest technological servo systems, inverters, control unit electronic communication system Machine functions include sensors, photocells, switches etc. For safe working all lines can be easily follow up and check with electrical diagram.





### Delik Ünitesi

Dikey delik işlemleri için makinarya opsiyonel olarak delik ünitesi takılabilmektedir.

### Drilling Unit

For vertical drilling as an option to the machine hole unit can be installed.

### Konveyör Sistemi

Makina üzerindeki kesilen parçaların daha kolay temizlenebilmesi için süpürme sistemine ilave olarak konveyör sistemi eklenebilmektedir. Fotosel kontrollü konveyör ile operatör parçaları daha rahat boşaltabilir.



### Conveyor System

Can be add conveyor to unloading system for collect the cutted pieces more easily. By photocell controlled conveyor pieces can be picked up at exit of the conveyor.



### Süpürme ve Boşaltma Ünitesi

Makina tablasında işlenen ve kesilen delinen parçaların boşaltılması ve tablanın temizlenmesi için süpürme ünitesi eklenebilmektedir. Bu sayede makine kesilen parçaların toplanması için beklemek zorunda kalmayacaktır.

### Cleaning and Unloading System

With unloading system the cutted pieces can be pushed out from work table so machine doesn't wait for picking the pieces on worktable. There is also dust suction on unloader arm for cleaning the worktable.



### Döner Magazin

Makina köprüsü ile birlikte hareket eden 10 hazneli döner tabla takım yerleştirme magazini. Panel işlemede ihtiyaç duyulacak her boyut ve ağırlıkta takım rahatça takılabilir.

### Rotary Tool Magazine

Tool magazine can be rotary type it is mounted to machine's bridge. So that there is shorter tool change time.

### Barkod Sistemi

Bu sistem ile kesilen parçaların konveyöre alınması sonrasında barkodlama işlemi yapılabilmektedir. Bu işlem montaj kolaylığı sağlamaktadır.

### Barcode System

A barcode unit can be put at exit of the conveyor. There is also a screen for see and choose the piece you want print the barcode.



### Asansör ve Otomatik Yükleme

Sistemi Bu sistem ile işlenecek paneller istif olarak forklift ile asansör tablasına yüklenir paneller otomatik olarak asansörden makineye aktarılır.

### Lift And Automatic Loading

System You can put the panel stack on loading lift. The top panel automatically leveling with machine worktable. Loader arm pick up the panel and pull it over the worktable.

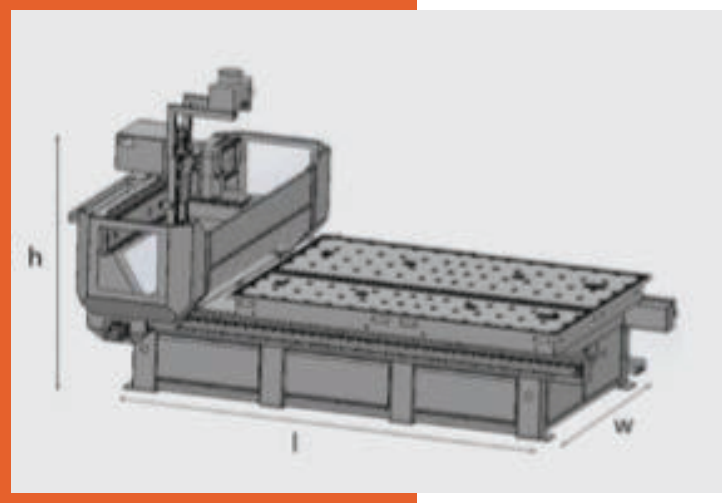
### Baskı Rulosu

Sistemi Baskı ruloları ile çeşitli kalınlıklardaki paneller üst üste konularak (max. 36 mm) çoklu panel kesimi yapılabilir ve üretim daha seri hale getirilebilir.

### Pressore Rollers

With pressure rollers you can cut two or three panels (max 36 mm) in same ime.





Teknik Özellikler (Technical Specifications)	
<b>Freze Motoru</b> (Electrospindle Motor)	9 kW - 2400d / dak-ISO 30
<b>Takım Magazini</b> (Magazine)	10'lu Sabit Magazin
<b>Vakum Bölgesi</b> (Vacuum Area)	4 Bölge / 8 Çıkış
<b>Vakum Pompası</b> (Vacuum Pump)	305 m <sup>3</sup> / Saat
<b>X Eksen Hızı</b> (X Axis Speed)	80 m / dak
<b>Y Eksen Hızı</b> (Y Axis Speed)	80 m / dak
<b>Z Eksen Hızı</b> (Z Axis Speed)	30 m / dak
<b>Max. Parça Kalınlığı</b> (Max. Piece thickness)	180 mm
<b>Kurulu Güç</b> (Installeed Power)	25 kW
<b>Çalışma Hava Bıncı</b> (Air Pressure)	6,5 - 7,5 Bar
<b>Toz Emiş</b> (Dust Suction)	5000 m <sup>3</sup> / Saat

Kurulum Ölçüleri (Installation Dimensions)	1025		1332		1345		2128		2136	
Makina Modeli (Machine Model)										
<b>Genişlik ( w )</b> (Width)	3400 mm		3700 mm		3700 mm		4500 mm		4500 mm	
<b>Uzunluk ( l )</b> (Length)	5400 mm		6100 mm		7400 mm		5600 mm		6500 mm	
<b>Yükseklik ( h )</b> (Height)	2150 mm		2550 mm		2550 mm		2500 mm		2500 mm	



## Sınıfının En Hızlısı

Özellikle modüler mobilya imalatında ihtiyaç duyulan kesim, oyma, yatay ve dikey delik işlemleri için vakum fincanlı CNC işlem makinasıdır. Hem frezeleme hem de delik işlemleri ile çift bölgeli çalışan bu kompakt makina küçük veya büyük her mobilya imalatçısına üretim esnekliği sağlar.

**VIGOR**

Vigor Point to Point CNC Machine is especially for the needs in modular furniture production. This is a compact CNC machine with cutting, milling, vertical and horizontal drilling functions and two working areas. It provides production flexibility to small manufacturers and also to big manufacturers.

The Fastest Point to Point CNC



# YIGER

## KONSOLLU TABLA CNC İŞLEM MAKİNALARI POINT TO POINT CNC PROCESSING MACHINES



Makina Modeli (Machine Model)	1325	1332	1345
X Yönünde Çalışma Ölçüsü (X Working Dimensions)	2500 mm	3200 mm	4500 mm
Y Yönünde Çalışma Ölçüsü (Y Working Dimensions)	1300 mm	1300 mm	1300 mm
Z Yönünde Çalışma Ölçüsü (Z Working Dimensions)	10 mm	150 mm	150 mm

## Konsollu Tabla Makina Özellikleri

## Point to Point Machine Specifications



### Ana Gövde

Gerilim giderme işlemi uygulanmaktadır. Gerilim giderme işlemi uygulanmış gövde esneme oranını düşük bir düzeyde tutmayı sağlar ve bu nedenle daha uzun bir takım ömrü gerçekleşir, yüksek çalışma kalitesini sağlar.

### Main Frame

Stress relieving is applied. The heat treated machine frame allows to keep stretching ratio at a low level and therefore a longer life occurs at propelled parts, provided high quality of work.

### Mekanik Aksam

Yüksek hassasiyetli vidalı miller, lineer yataklar, sertleştirilmiş ve taşlanmış kramayer dişlilerde kalitesi dünyaca tanınmış markalar seçilmiştir.

### Mechanical Systems

We use high-performance components and well known brands for mechanical system, rack-and-pinions, high-precision ball screw and linear bearings.



### Çift Çalışma Bölgesi

Sağ ve sol orjin dayama pistonları ile ister sağda ister solda çalışma. Programın simetrisini işleyebilme özelliği.

### Two Working Area

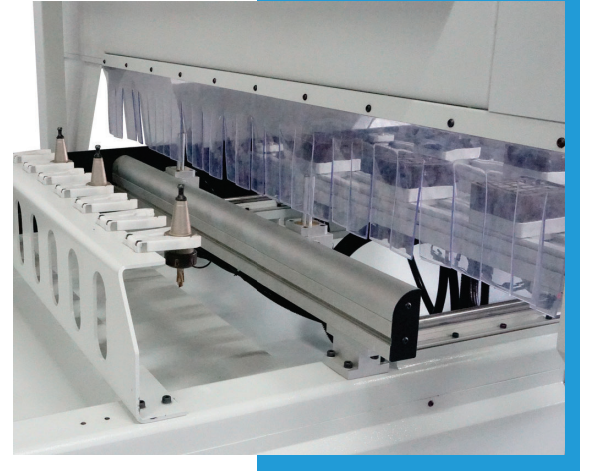
There are left working area for execute the program and right working area for execute symmetrical program.

### Otomatik Takım Değişirme Magazini

Otomatik takım değişirme magazini 10 adet hazne ile takım yerleşirme imkanı. Panel işlemede ihtiyaç duyulacak her boyut ve ağırlıkta takım rahatça takılabilir.

### Automatic Tool Change Magazine

Magazine for automatic tool change different type and size tool can be easily placed.



### Freze Motoru

Frezeleme, oyma ve kesim işlemleri için yüksek devirli otomatik takım değişirme özellikli güçlü electrospindle motor.

### Electrospindle Motor

High qualified electrospindle motor for all kind milling, engraving and cutting operations.

### Otomatik Yağlama Ünitesi

Yürür aksamın uzun ömürlü olması ve sorunsuz çalışma için merkezi otomatik yağlama sistemi. Ünite içersindeki yağ belirli zaman aralıkları ile tüm eksen kızaklarına otomatik olarak basılır.

### Automatic Lubrication Unit

Centralized lubrication unit for mechanical moving parts. With automatic lubrication unit all required parts can be lubricated periodically by software.





### Çalışma Tablası

Hareketli konsollar ve vakum tasları ile kapı veya panelin ölçülerine göre tasları pozisyonlama, güçlü vakum sistemi ile parçayı sabitleme özelliği.

### Working Table

There are movable vacuum suction cups over movable tables. Depend to panel size these parts can resize and lock pneumatically. Vacuum cups lock the panel and guarantees the position.

### Vakum Sistemi

İşlenen paneli tabla üzerinde sabit tutmak için gerekli olan güçlü ve kaliteli vakum pompaları kullanılır, Vakumu kayıpsız şekilde panele ileten sistem ile sorunsuz çalışma sağlanır.

### Vacuum System

There are using powerful and quality vacuum pumps for lock the panels on worktable. The vacuum is transferred with efficient system to worktable without loss vacuum.



### Elektrik Aksamı

Makinanın elektrik panosu teknolojik yeniliklere uygun olarak seçilen servo sürücülerle invertörler ve şalt malzemeleri ile oluşturulmaktadır. Makinanın özelliklerine göre sensörler, fotoseller, sviçler, presostatlar gibi algılayıcılarla güvenli çalışma sağlanmaktadır. Elektrik bağlantı diyagramı ile hatlar ve sistem kolayca takip edilir.

### Electrical Equipment

Machine's electrical cabinet contains latest technological servo systems, inverters, control unit electronic communication system Machine functions include sensors, photocells, switches etc. For safe working all lines can be easily follow up and check with electrical diagram.



## Konsollu Tabla Makina Özellikleri



## Point to Point Machine Specifications

### Delik Ünitesi

Delik işlemleri için 13 dikey ve 8 yatay matkap yuvası bulunan delik ünitesi.

### Drilling Unit

There is drilling unit for drill vertical and horizontal holes on panel. The unit contains 13 vertical and 8 horizontal drill bits slots.

## Opsiyon Özellikleri



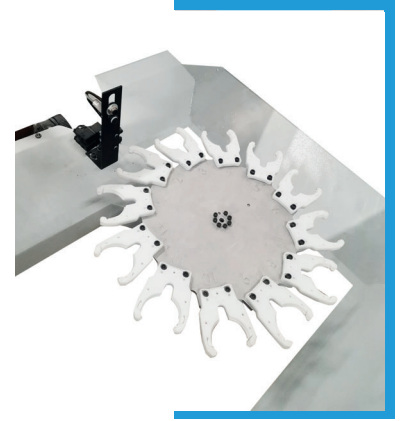
## Option Specifications

### Döner Magazin

Makina köprüsü ile birlikte hareket eden 10 hazneli döner tabla takım yerleştirme magazini, Panel işlemede ihtiyaç duyulacak her boyut ve ağırlıkta takım rahatça takılabilir.

### Rotary Tool

Magazine Tool magazine can be rotary type it is mounted to machine's bridge. So that there is shorter tool change time.

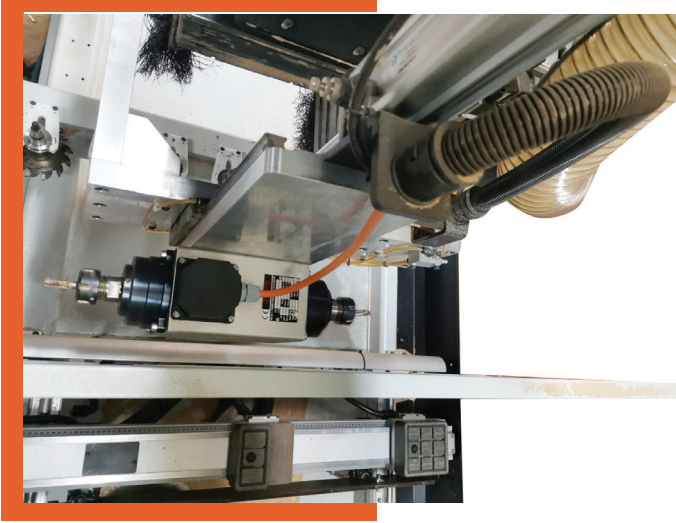


### Yüzdürücü

Ağır panel ve kapıları tablaya yerleştirmeyi kolaylaştıran destek kızakları.

### Panel Support

For big or heavy panel sor doors there are supports to slide the panel toward origin point.

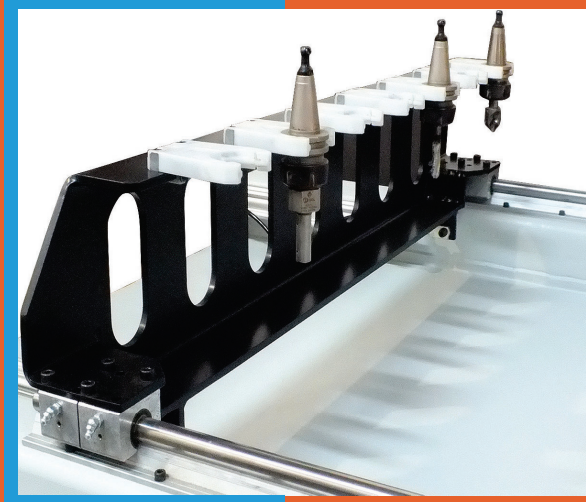


### Yatay Freze Motoru

Frezeleme, oyma ve kesim işlemleri için yüksek devirli, güçlü electrospindle motor.

### Electrospindle Motor

High qualified electrospindle motor for all kind milling, engraving and cutting operations.

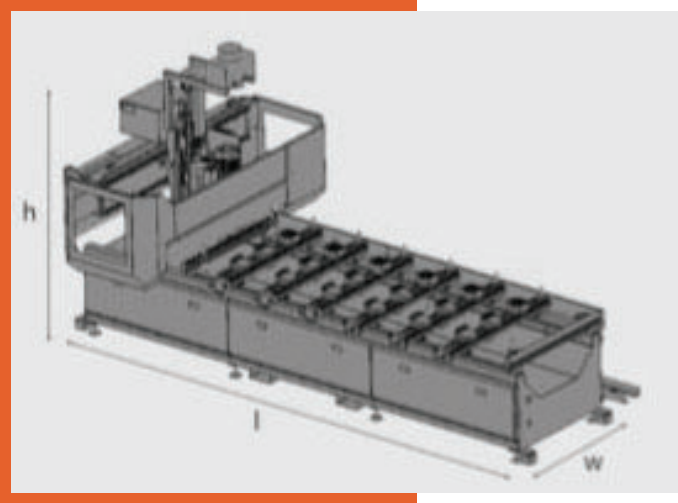


### Hareketli Magazin

Kapıların alt ve üst yan kenarlarında yatay frezeleme işlemi için agrega kullanılması gerekli olduğunda sabit magazin çift konumlu kayar magazin haline getirilebilir.

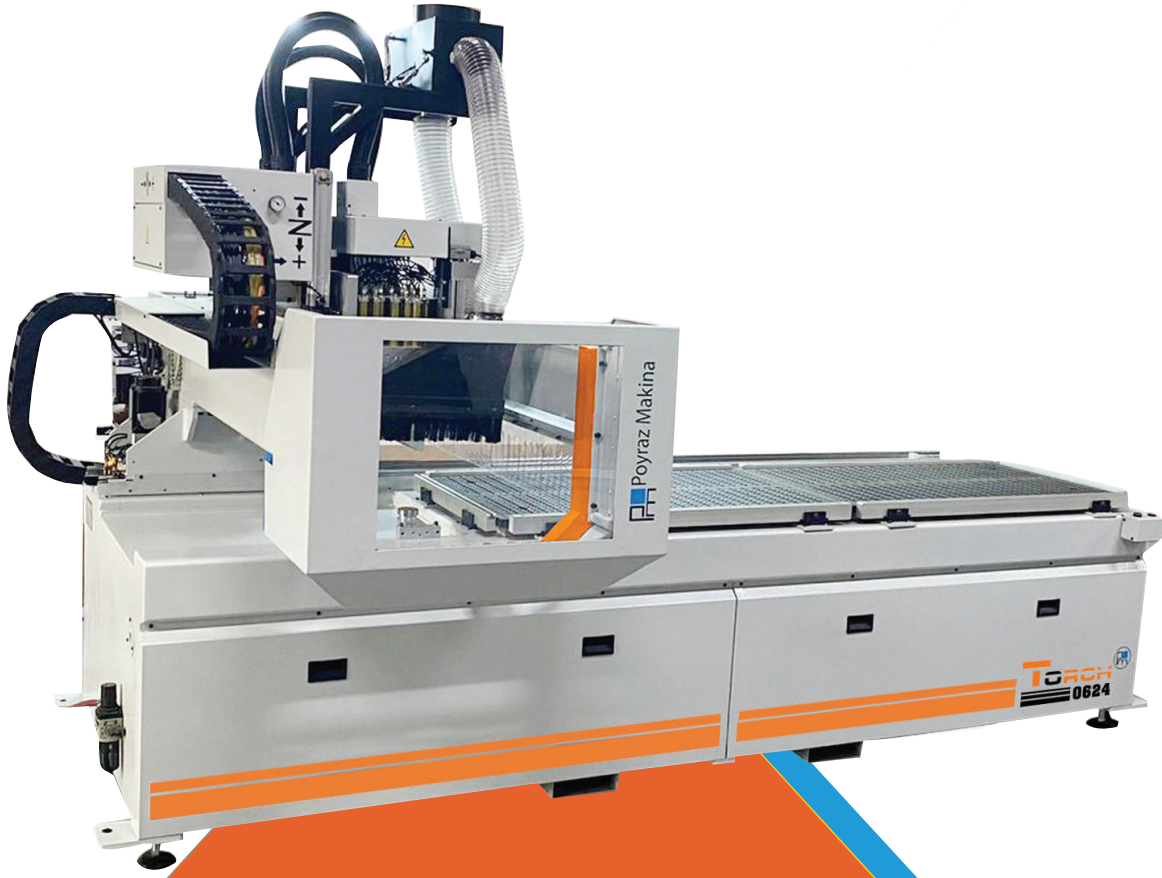
### Sliding Magazin

If any needs for horizontal milling aggregate to milling doors upper and bottom side than the fixed tool magazin can be sliding magazin.



Teknik Özellikler (Technical Specifications)	
Freze Motoru (Electrospindle Motor)	9 kW - 2400d / dak-ISO 30
Takım Magazini (Magazine)	7'li Sabit Magazin
Vakum Bölgesi (Vacuum Area)	2 Bölge
Vakum Pompası (Vacuum Pump)	100 m <sup>3</sup> / Saat
X Eksen Hızı (X Axis Speed)	80 m / dak
Y Eksen Hızı (Y Axis Speed)	80 m / dak
Z Eksen Hızı (Z Axis Speed)	30 m / dak
Max. Parça Kalınlığı (Max. Piece thickness)	120 mm
Kurulu Güç (Installed Power)	25 kW
Çalışma Hava Basıncı (Air Pressure)	6,5 - 7,5 Bar
Toz Emiş (Dust Suction)	3400 m <sup>3</sup> / Saat
Delik Grubu (Dust Suction)	13 Dikey / 8 Yatay
CAD 4 Çizim Programı (CAD 4 Software)	Freze ve Delik Programı Hazırlama, DXF Çizimlerini Aktarma Özelliği

Kurulum Ölçüleri (Installation Dimensions)			
Makina Modeli (Machine Model)	1025	1332	1345
Genişlik ( w ) (Width)	4000 mm	4000 mm	4000 mm
Uzunluk ( l ) (Length)	4800 mm	5500 mm	6800 mm
Yükseklik ( h ) (Height)	2550 mm	2550 mm	2550 mm



## Delik İşlemlerinde Çözüm Ortağınız

Delik işlemlerini seri bir şekilde gerçekleştirebileceğiniz, yüksek performanslı CNC delik makinasıdır. Düz tabla yapısı sayesinde parça ölçülerinize göre 4 bölgede parçaları yerleştirip parçanın yüzeyinde ve dört kenarında delik işlemlerini gerçekleştirebilirsiniz. Torch'un dayamalarında bulunan seyyar klamp sistemi ve delik ünitesinde bulunan baskı tekerlekleri sayesinde delik operasyonlarını gerçekleştirirken, işlem sırasında parçalarının kayma ihtimalini engeller. Üzerinde bulunan freze motoru ile ihtiyaç duyulan tüm freze işlemlerini de gerçekleştirebileceğiniz çok yönlü CNC delik makinasıdır.

It is a high performance CNC boring machine that you can perform drilling operations in a serial manner. Thanks to the flat table structure, you can place parts in 4 working areas according to your part dimensions and perform drilling operations on the surface and four sides of the part. Thanks to the mobile clamp system on the origin stops of the Torch and the pressure wheels in the drilling unit, it prevents the possibility of your parts slipping during the process while performing hole operations. It is versatile CNC boring machine that you can also perform all the milling operations needed with the milling motor on it.

# TORCH


Tour Solution Partner In Hole Processes



# TORCH

## CNC DELİK MAKİNASI CNC DRILLING MACHINE



<b>Makina Modeli</b> (Machine Model)	 <b>0624</b>
<b>X Yönünde Çalışma Ölçüsü</b> (X Working Dimensions)	2400 mm
<b>Y Yönünde Çalışma Ölçüsü</b> (Y Working Dimensions)	650 mm
<b>Z Yönünde Çalışma Ölçüsü</b> (Z Working Dimensions)	90 mm



### Ana Gövde

Gerilim giderme işlemi uygulanmaktadır. Gerilim giderme işlemi uygulanmış gövde esneme oranını düşük bir düzeyde tutmayı sağlar ve bu nedenle daha uzun bir takım ömrü gerçekleşir, yüksek çalışma kalitesi sağlanır.

### Main Frame

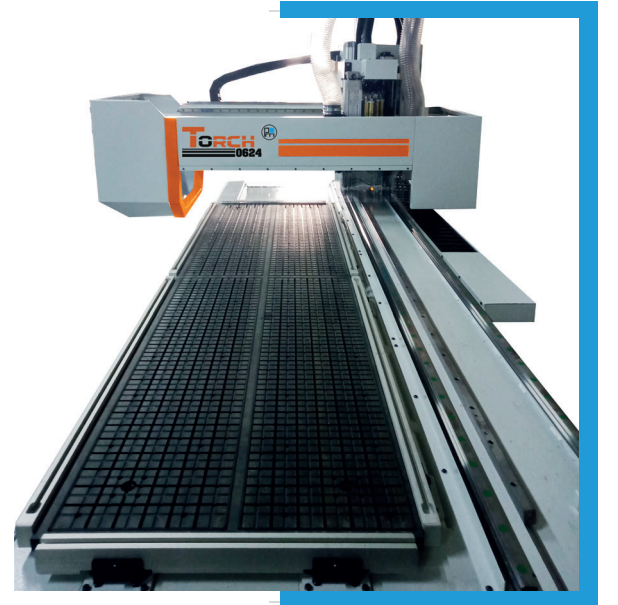
Stress relieving is applied. The heat treated machine frame allows to keep stretching ratio at a low level and therefore a longer life occurs at propelled parts, provided high quality of work.

### Mekanik Aksam

Yüksek hassasiyetli vidalı miller, lineer yataklar, sertleştirilmiş ve taşlanmış kramayerdışlilerde kalitesi dünyaca tanınmış markalar seçilmiştir.

### Mechanical Systems

We use high-performance components and well known brands for mechanical system, rack-and-pinions, high-precision ball screw and linear bearings.



### Dayama Ünitesi

İşlenecek parçaların referans noktasına seri bir şekilde yerleştirilebildiği orjin dayama pistonları.

### Origin Stops

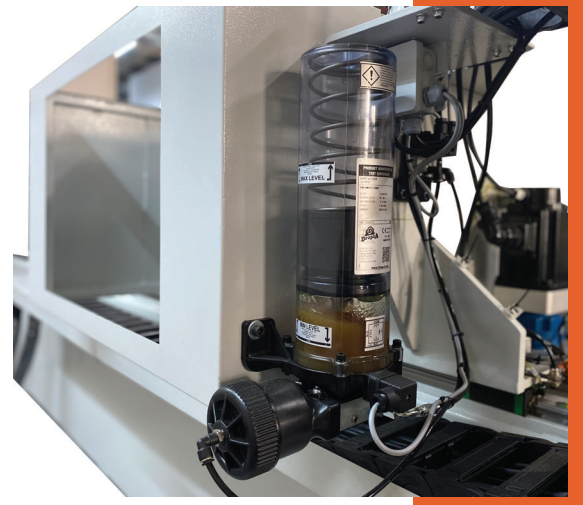
The origin pistons for put the panel quickly to reference point..

### Yağlama Ünitesi

Yürür aksamın uzun ömürlü olması ve sorunsuz çalışma için merkezi otomatik yağlama sistemi kullanılır.

### Lubrication Unit

Centralized lubrication unit for mechanical moving parts. All required parts can be lubricated with manually.



### Freze Motoru

Frezeleme, oyma ve kesim işlemleri için yüksek devirli otomatik takım değişimi özellikli güçlü electrospindle motor.

### Electrospindle Motor

High qualified electrospindle motor for all kind milling, engraving and cutting operations.

### Vakum Sistemi

İşlenen paneli tabla üzerinde sabit tutmak için gerekli olan güçlü ve kaliteli vakum pompaları kullanılır, Vakumu kayıpsız şekilde panele ileten sistem ile sorunsuz çalışma sağlanır.

### Vacuum System

There are using powerful and quality vacuum pumps for lock the panels on worktable. The vacuum is transferred with efficient system to worktable without loss vacuum.





### Çalışma Tablası

Sistemdeki vakum ile parçayı maksimum verimle tutacak şekilde tasarlanmış olan tablada toplam 8 vakum çıkışı bulunmaktadır. İhtiyaç duyulan bölgeler yazılım tarafından otomatik olarak devreye alınmaktadır.

### Working Table

Working table is designed to hold the vacuum in the system with maximum efficiency with a total of 8 vacuum outlet. According to the workpiece size required area are automatically activated by the software with solenoid valves.

### Elektrik Aksanı

Makinanın elektrik panosu teknolojik yeniliklere uygun olarak seçilen servo sürücülerle invertörler ve şalt malzemeleri ile oluşturulmaktadır. Makinanın özelliklerine göre sensörler, fotoseller, sviçler, presostatlar gibi algılayıcılarla güvenli çalışma sağlanmaktadır. Elektrik bağlantı diyagramı ile hatlar ve sistem kolayca takip edilir.

### Electrical Equipment

Machine's electrical cabinet contains latest technological servo systems, inverters, control unit electronic communication system Machine functions include sensors, photocells, switches etc. For safe working all lines can be easily follow up and check with electrical diagram.



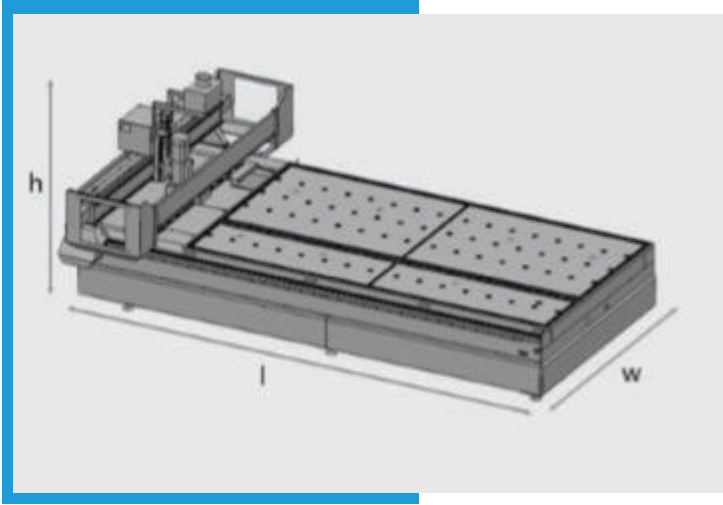
### Delik Ünitesi

Dikey ve yatay delik işlemlerini gerçekleştirebilmek için 13 dikey 8 adet yatay matkap gurubu kullanılır.

### Drilling Unit

For vertical drilling as an option to the machine hole unit can be installed.



Teknik Özellikler (Technical Specifications)	
Freze Motoru (Electrospindle Motor)	6 kW - 18000d / dak.
Otomatik Takım Boyu Ölçme	Standart
Vakum Bölgesi (Vacuum Area)	4 Bölge / 8 Çıkış
Vakum Pompası (Vacuum Pump)	250 m <sup>3</sup> / Saat
X Eksen Hızı (X Axis Speed)	70 m / dak
Y Eksen Hızı (Y Axis Speed)	70 m / dak
Z Eksen Hızı (Z Axis Speed)	20 m / dak
Max. Parça Kalınlığı (Max. Piece thickness)	90 mm
Kurulu Güç (Installed Power)	18 kW
Çalışma Hava Bıncı (Air Pressure)	6,5 - 7,5 Bar
Toz Emiş (Dust Suction)	3400 m <sup>3</sup> / Saat

### Kurulum Ölçüleri (Installation Dimensions)

Makina Modeli (Machine Model)	0624
Genişlik (w) (Width)	2076 mm
Uzunluk (l) (Length)	3620 mm
Yükseklik (h) (Height)	2265 mm

## Kontrol Ünitesi Özellikleri

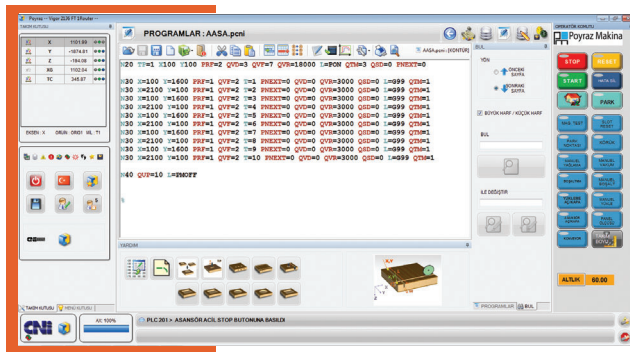
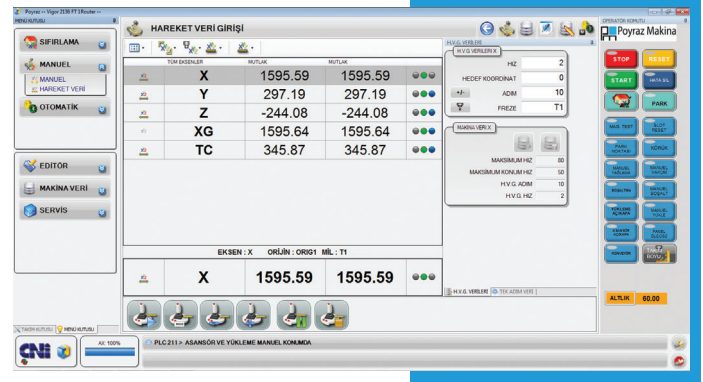
## Control Unit Specifications

### Kontrol Ünitesi Özellikleri

Makinalarımızda CNI-NCONEX kontrol üniteleri kullanılmaktadır. Linux tabanlı windows 7 işletim sistemi üzerinden çalışmaktadır. Makinanın kullanımı için kullanıcı dostu kolay anlaşılabilir bir arayüz programı mevcuttur.

### Control Unit Specifications

We use CNI-NCONEX control units in our machines. The operating system is Linux based windows 7. There is useful and funtional interface program for use the machine.



Başka bir yazılıma ihtiyaç duymadan delik delme ve frezelenme programları yapılabilir. Makina programı işlerken kesilen bölgeler ekrandaki çizim grafiğinden takip edilebilir.

This program include also editor for prepare drilling and milling program. While machine execute the program you can follow the job.

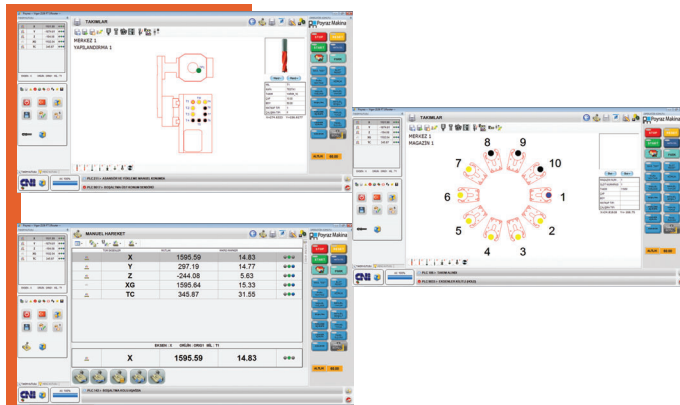
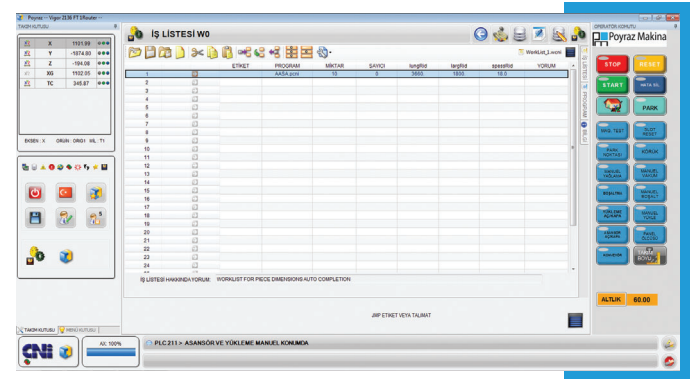
Makinanın kullanımı için operatörün ihtiyaç duyduğu;

- Takım tanıma, yerleştirme
- Makine eksenleri sıfırlama
- Eksenleri hareket ettirme
- Program hazırlama
- İşlenecek programları seçip makinada çalıştırma Gibi tüm işlemlerin ulanışı bir ara yüzde kolayca yapılabilirdiği kontrol ünitesidir.

Machine interface include everything what an operator need to use the machine

- Define the tools and tooling
- Axis homing
- Manuel axis movement
- Prepar milling, cutting and drilling programs
- Choose the program, start and execute it at machine.

The operator can command to machine easily with this interface.

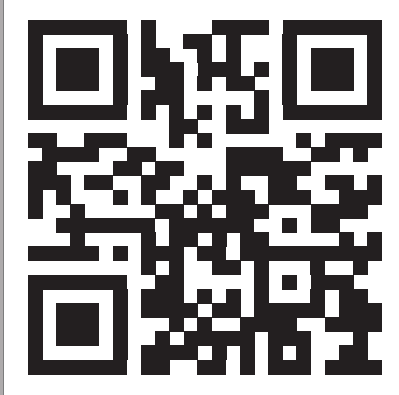


Konsullu tabla CNC işlem Makinası ve kapi CNC işlem Makinası için CAD4 programi bulunmaktadır. Bu program ile Autocad'den dosya aktarabilir, kesim ve delik programları hazırlanabilir. Hazır makrolar ile işlemler basitleştirilebilir.

CAD 4 is a CAD software for prepare drilling and milling programs for point to point CNC and door CNC machines. With CAD 4 you can import your dxf drawings to program. You can also prepare macros for simplify your work in CAD 4.



İ.O.S.B S.Demirel Bulv. İş Modern San.Sit. I.Blok No:25 Başakşehir / İstanbul  
Tel: 0(212) 549 2752 Fax: 0(212) 549 27 56 Mail: info@poyrazmakina.com



 [www.poyrazmakina.com](http://www.poyrazmakina.com)

 poyraz makina

 poyrazmakinacnc

 poyraz makina